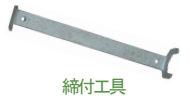


# 自分で取替え



## キッチンワンホール混合水栓



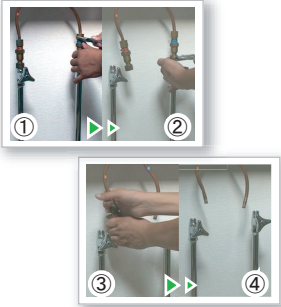
### ① 水道を止める

シンク下に止水栓がある場合は、こちらを閉めてください。シンク下に止水栓がない場合は、水道の元栓を止めてください。



### ② 古い蛇口のアダプターを取り外す

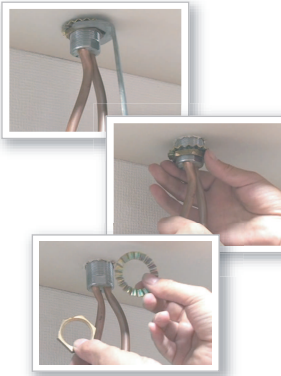
古い蛇口の給水・給湯管の接続部分の上下のナットをモンキーレンチで緩め取り外します。



### ③ 六角ナットの取り外し

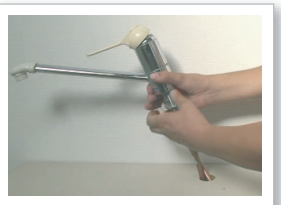
蛇口本体根本の六角ネジをモンキーレンチまたは締め付け工具で取り外します。

モンキーレンチが入るスペースがない場合は締め付け工具が必要です。



### ④ 蛇口本体の取り外し

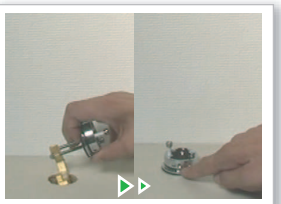
蛇口本体を上からゆっくり引き抜いて取り外します。



### ⑤ 上面施工用アダプターの取り付け

上面施工アダプターの正面の印を確認し、取付穴に差し込みます。

上面施工用アダプターの方向に十分に注意する。



### ⑥ 上面施工用アダプターを固定する

上面施工用アダプターのネジを締めます。



### ⑦ 水栓本体の取り付け

水栓本体と上面施工用アダプターの「後側ラベル」を合わせるようにしっかり差し込む。

水栓本体に浮きがないか注意してください。



### ⑧ 水栓本体の固定

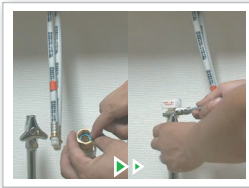
水栓本体固定ねじを仮固定し、次に六角棒レンチまたはドライバーで確実に固定する。カバーをまわし、ネジを隠します。



### ⑨ アダプターを取り付ける

新しい蛇口に付属のアダプターを、給水、給湯管に取り付けます。

アダプターにパッキンがついているかどうか確認してください。



### ⑩ 給水・給湯ホースの接続

給水・給湯ホースをアダプターに差し込みます。

ホースの先にキャップがついている場合ははずしましょう。



### ⑪ 止水栓を開けて完成

取り付けが完了した後、スパウトから水が出るか確認してください。

ホース接続部や隙間から水漏れがないか確認。

